

# La strada che porta a We Charge



We Charge

Find. Charge. Go!



We Charge

# We Charge – insieme attraverso l'Europa con il servizio di ricarica Volkswagen

## Iniziamo...

Come caricare la tua Volkswagen elettrica con la tessera di ricarica e via app:

**01** Scarica l'app gratuita We Connect ID. È immediatamente disponibile nell'App-Store. In alternativa visita il sito We Connect.

**02** Crea il tuo Volkswagen ID personale e registrati per We Connect.

**03** Scegli la tua tariffa We Charge.\*

**04** Find. Charge. Go!

## Viaggia in tutta semplicità

Viaggi rilassanti a lunga distanza grazie ai 400 parchi a caricamento rapido **IONITY** lungo le autostrade europee.

Il numero di stazioni di ricarica è in rapida crescita.

Le nuove stazioni di ricarica vengono aggiunte automaticamente all'elenco.

## Particolarità

**We Charge** è integrato nel tuo ID.

Le stazioni di ricarica **We Charge** sono reperibili anche nel navigatore della tua Volkswagen.

Sfrutta l'ID. Charger per poter caricare la tua ID. anche a casa.\*

## Scopri l'Europa

Le stazioni di ricarica in tutta Europa semplificano il tuo prossimo viaggio.

Una sola tessera di ricarica è sufficiente per caricare in molte stazioni di ricarica a condizioni vantaggiose.



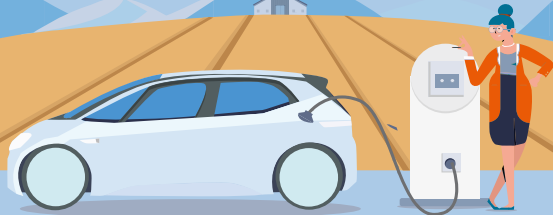
**Connettore di ricarica CCS**  
(fino a 125 kW) - Ricaricare in tutta rapidità per ripartire subito dopo una breve pausa.



**Tipo 2**  
(fino a 11 kW)  
Ricaricare durante il parcheggio - a casa, al lavoro o in città.

## Cerca e trova

Trova facilmente le stazioni di ricarica nelle tue vicinanze e raggiungile sfruttando il percorso più breve e veloce.



**“Le stazioni di ricarica non sono abbastanza”**

Mito 1

## Fatti

Oltre 200.000 punti di ricarica in tutta Europa.

Le stazioni di ricarica di tipo domestico consentono di ricaricare comodamente a casa.



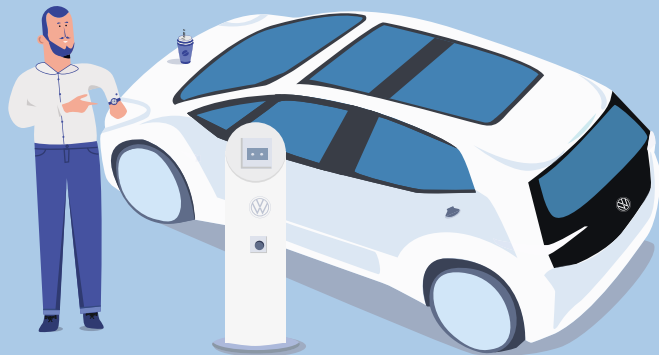
## Ricarica in tutta semplicità

Carica la tua Volkswagen ID. in uno dei numerosi punti di ricarica pubblici tramite app o tessera di ricarica.

## Fatti

Brevi tempi di ricarica.

L'ID.3 può caricare fino a 125 kW.



Mito 2

**“Ricaricare richiede un'eternità!”**

## Paga

1 tessera di ricarica - Carica e paga in tutto il mondo.

Fatturazione mensile.

Condizioni interessanti con la rete europea di ricarica ad alta potenza IONITY High Power Network.

Trasparenza dei costi attraverso la cronologia delle ricariche all'interno dell'app.



## FAQ

Cos'è We Charge?

**We Charge** è il nuovo servizio di ricarica di Volkswagen, che offre la ricarica pubblica e la ricarica domestica in tutta Europa con il Volkswagen ID. Charger.

Cos'è l'ID. Charger?

Con l'**ID. Charger** puoi avere la stazione di ricarica direttamente in casa. L'**ID. Charger** è disponibile in tre versioni con diverse prestazioni di ricarica, a seconda dell'allacciamento con un massimo di 11 kW.

Cos'è IONITY?

**IONITY** è una joint venture tra il Gruppo Volkswagen, BMW, Daimler e Ford. La joint venture sta costituendo una grande rete di stazioni di ricarica ad alta velocità lungo le autostrade europee. L'energia elettrica proviene esclusivamente da energie rinnovabili.

Come funziona la tessera di ricarica?

Con la tessera di ricarica **We Charge** è possibile abilitare la stazione di ricarica e ricaricare.



## VOLKSWAGEN AG

Berliner Ring 2  
38440 Wolfsburg

I proprietari di apparecchiature elettriche ed elettroniche sono obbligati per legge nell'UE a conferire le apparecchiature per lo smaltimento presso un punto di raccolta separatamente dai rifiuti urbani non differenziati. Il bidone barrato sull'apparecchio elettrico indica questo obbligo. I vecchi apparecchi possono essere restituiti gratuitamente negli Stati membri dell'UE presso i punti di raccolta locali o, se del caso, presso i sistemi di ritiro incaricati a livello nazionale.. La cancellazione dei dati personali memorizzati sui RAEE è responsabilità dell'utente finale.

